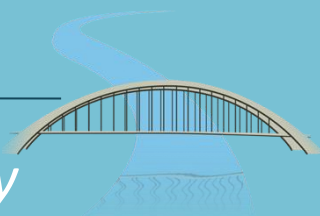


**SAINT-PIERRE DU VAUVRAY**

**Meilleurs voeux  
2026**



*Laetitia Sanchez, Maire de Saint-Pierre-du-Vauvray*





# Meilleurs voeux 2026 aux Saint-Pierroises et Saint-Pierrois

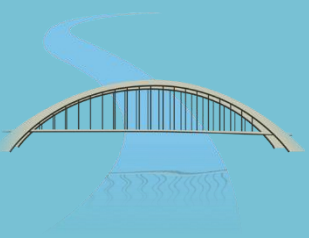
**Une société épanouie est une société à taille humaine.**

**Cette idée résonne avec force aujourd'hui !**

**Dans un monde mondialisé, saturé d'informations, traversé par des crises multiples et une accélération permanente, nous ressentons toutes et tous le besoin de repères plus proches, plus concrets.**

**C'est pourquoi, face aux désordres du monde, le village prend une importance particulière : il est l'échelle où l'on peut encore agir, se rencontrer, respirer.**

**L'échelon où le collectif redevient tangible.**





# 6 ANS À VOS CÔTÉS ET À VOTRE SERVICE

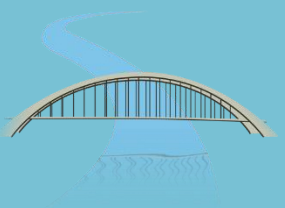
## Des finances assainies



**Une gestion financière rigoureuse qui a permis de dégager des capacités d'investissement :**

- Renégociation des contrats de prestations,
- Élimination des gaspillages énergétiques,
- Diminution des indemnités du maire pour participer à l'effort collectif.

**Résultat : les impôts ont pu être contenus** et la ville a quand même pu investir !



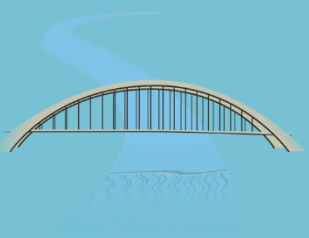
# 6 ANS À VOS CÔTÉS ET À VOTRE SERVICE

**Une gestion humaine attentive** : amélioration des conditions de travail des agents et rénovation des locaux.

**Une gestion rigoureuse des biens** : ouverture de nouveaux commerces et prochainement d'un cabinet médical.

## **Travailler en partenariat :**

- Les chantiers d'insertion Cursus ont rénové les murs extérieurs de la mairie.
- Restauration des peintures murales de Louis Lainé, avec le soutien de la Fondation du Patrimoine
- Sans oublier toutes les peintures rafraichies par notre grand peintre bénévole (salle du conseil, portails de la mairie et du cimetière)





# 6 ANS À VOS CÔTÉS ET À VOTRE SERVICE

## Un village fier de son école

**Soyons fiers de notre école !**

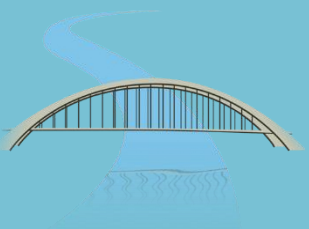
La **réhabilitation de l'école élémentaire** a été une priorité pour notre équipe.

Avec la participation de l'État, du Département, de l'Agglomération et un prêt très intéressant de la Banque des Territoires, nous avons financé les travaux !

> 11 corps de métiers sont intervenus pour le confort, la sécurité et l'accessibilité des locaux.

> Les parents et les citoyens se sont retroussé les manches afin que nous puissions finaliser l'opération.

**Merci à toutes et tous !**





# 6 ANS À VOS CÔTÉS ET À VOTRE SERVICE

## Un village ambitieux

Pour que Saint-Pierre reste un village dynamique, nous imaginons ensemble depuis 3 ans ce que pourrait devenir le futur quartier Labelle, actuellement en friche.

- **Logements en accession à la propriété et logements locatifs adaptés à tous les âges de la vie ;**
- **espaces verts ;**
- **maison des Arts, de la Culture et de la Jeunesse.**

En 2026, les consultations vont se poursuivre pour que chacun puisse s'approprier ce nouveau quartier ! À vos avis citoyens !





# 6 ANS À VOS CÔTÉS ET À VOTRE SERVICE

## Un village vivant

**Saint-Pierre du Vauvray est régulièrement classé village préféré des Français, n°1 ou n°2 pour le département de l'Eure.**

**L'école, la salle des fêtes, les commerces, les associations, en font un village animé.** La vie commerciale est dynamique, avec de beaux commerces rénovés et un marché du dimanche très fréquenté.

**Les associations sont très actives.** De nombreuses animations sont proposées:

- le marché de Noël,
- le Salon des artistes locaux,
- le forum des associations,
- la foire à tout qui se tient désormais dans le centre du village,
- les boîtes à livres et à dons connaissent un grand succès !





# 6 ANS À VOS CÔTÉS ET À VOTRE SERVICE

## Une nature préservée

- Un **patrimoine préservé** : Un cadre exceptionnel (fleuve, berges, coteaux) attire randonneurs, cyclistes et sportifs nautiques.
- **Biodiversité protégée** : Un corridor écologique essentiel pour la flore, les papillons, les oiseaux migrateurs, les chauves-souris.
- **Actions concrètes** : Gestion écologique des espaces verts, plantation d'arbres des naissances et protection de la vie nocturne (extinction de l'éclairage).
- **Fleurissement durable** : la gestion durable des espaces verts et la mise en place de vivaces économiques ont été chaque année récompensées par **des prix "Villages fleuris"**. Bravo à nos agents !





# 6 ANS À VOS CÔTÉS ET À VOTRE SERVICE

## Une nature préservée

- **Cimetière végétalisé** : Un cadre verdoyant et apaisé avec un entretien réduit. Des gestes concrets (composteurs, robinetterie réparée) pour le confort des usagers.
- **Eau potable de qualité** : Une ressource préservée à prix raisonnable grâce au captage biologique des Hauts-Prés.
- **Agriculture responsable** : Mise en place d'un bail à clauses environnementales sur les terres communales, protégeant l'environnement des habitants (secteur des Longchamps).
- **Lien social & Nature** : Création du **Jardin Marguerite**, un espace partagé pour cultiver ensemble notre village.





# 6 ANS À VOS CÔTÉS ET À VOTRE SERVICE

## La sécurité pour tous

- **Maîtrise des risques naturels** : Actions soutenues pour la réhabilitation prochaine de la **Digue** et le confortement de **l'allée du Roule**.
- **Plan de sauvegarde (PCS & DICRIM)** : Des procédures claires et des documents de référence sont disponibles en mairie et sur le site internet pour protéger la population.
- **Solidarité locale** : Création d'une **Réserve Communale de Sécurité Civile** composée d'habitants volontaires mobilisés dans chaque quartier.
- **Santé d'urgence** : Installation d'un défibrillateur accessible à tous.





# 6 ANS À VOS CÔTÉS ET À VOTRE SERVICE

- **Apaiser le trafic** : passage de l'ensemble du village en **Zone 30** et sécurisation de la rue de l'école (interdite à la circulation).
- **Partage de la route** : aménagement de l'avenue de la Gare et du Pont (chaussée à voie centrale banalisée) pour favoriser les vélos et ralentir les moteurs.
- **Actions en cours** : aménagements de la **côte de Paris** (en lien avec le Département et après consultation des habitants).
- **Atout majeur** : une position centrale stratégique, mieux protégée des nuisances liées au trafic intense.





# 6 ANS À VOS CÔTÉS ET À VOTRE SERVICE

## Le lien social renouvelé

- Soutien aux activités scolaires (jardinage, vélo, sorties).
- **Cantine à 1€** (partenariat CAF) et repas « faits maison » par notre cuisinière.
- Arbres des naissances pour ancrer les familles dans leur environnement.
- **Paniers des aînés** et dynamisme associatif pour rompre l'isolement.
- **Services de proximité** : Accompagnement numérique, caravane France Service et accueil attentif en mairie.
- **Action sociale de terrain** avec les bailleurs et assistantes sociales pour soutenir les plus fragiles.





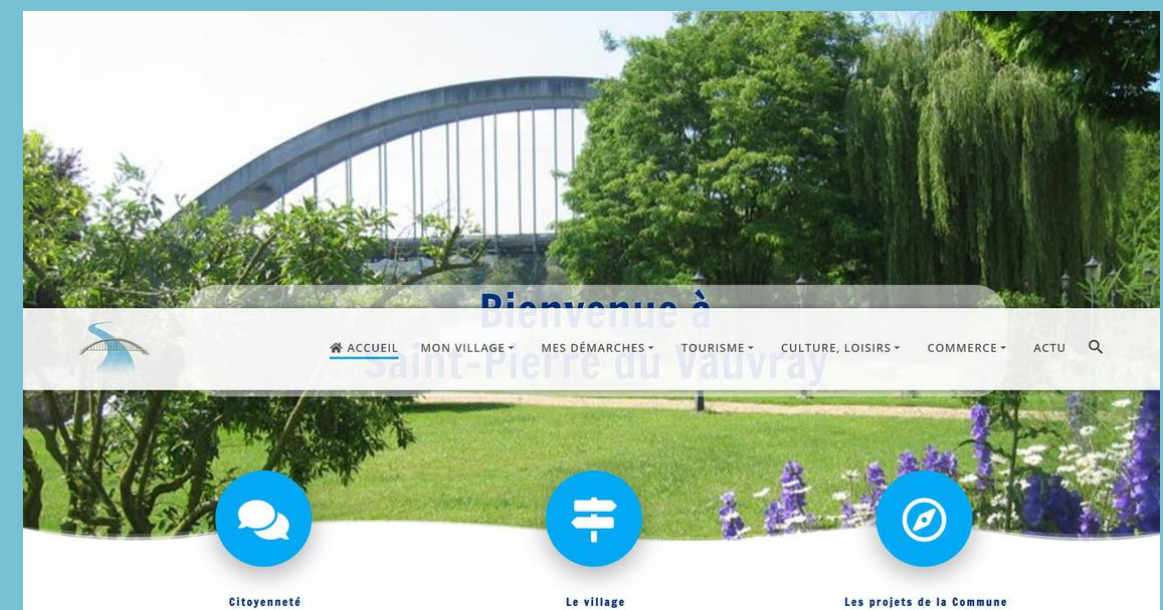
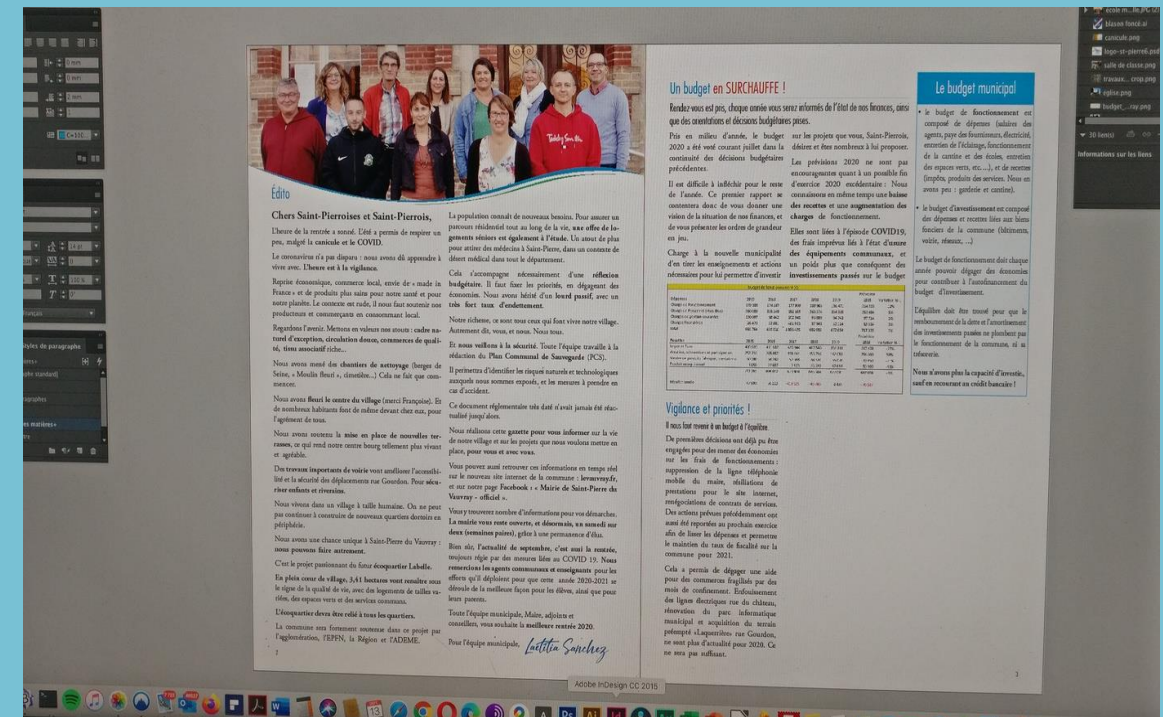
# 6 ANS À VOS CÔTÉS ET À VOTRE SERVICE

## Une communication adaptée

- Le bulletin municipal a été remis en place deux fois par an, avec une tribune démocratique pour l'opposition municipale (une première !).

- Le site internet permet de connaître les projets et l'actualité du village.

- Les réseaux sociaux et l'application Panneau Pocket permettent aussi d'informer les habitants le plus efficacement possible.





# Bien-vivre à Saint-Pierre

**Nous pouvons être fiers de notre village à taille humaine**, où il fait bon vivre. Grâce à vous, la qualité de vie se maintiendra !

**Chacune et chacun fait vivre le village**, avec ses écoles, ses services, ses associations, ses commerces. **Notre cadre naturel est un atout**, qu'il faut soigner, pour notre bien-être à toutes et tous !

**Notre solidarité est une force**, il nous faut la conserver. Ensemble, continuons en 2026 à oeuvrer pour le bien de notre village.

**Je reste disponible jusqu'à la fin du mandat**

[mairie@saintpierreduvauvray.fr](mailto:mairie@saintpierreduvauvray.fr)

02 32 59 91 06

[www.levauvray.fr](http://www.levauvray.fr)

@mairiesaintpierre

*Laetitia Sanchez, Maire de Saint-Pierre-du-Vauvray*





Merci pour votre  
attention

---

