



18/09

ATTENTION : CIRCULATION DIFFICILE !

Le **18 septembre** se déroulera le **Triathlon des 2 Amants**, dont la course "L" sera support au **championnat de Normandie 2022 "longue distance"**. Le parcours vélo emprunte une voie proche de votre domicile.

Saint-Etienne du Vauvray :

- D77 entre l'ancienne gare et la rue du petit mont
- Rue du petit mont
- Route nationale

Saint-Pierre du Vauvray :

- Rue des Bleuets
- Rue de Paris (3x la côte depuis le cimetière jusqu'au sommet et redescendent jusqu'en bas au village)
- Rue grande
- Rue neuve
- D71 (vers Poses)

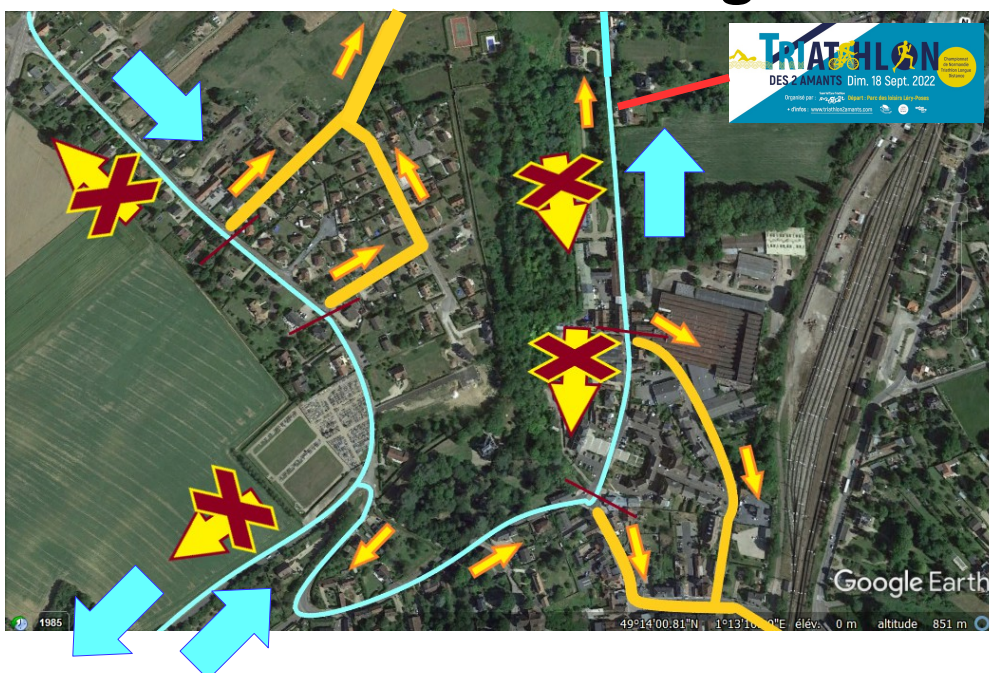
Attention : Il ne vous sera pas possible de circuler à contre-sens du parcours, de rejoindre la D77, ni la D6015 par la rue de Paris (fermée dans les deux sens). Le principe prévalant est de circuler avec prudence dans le sens des coureurs et de quitter le parcours dès que possible, pour votre sécurité et celle des athlètes.

📍 Pour les riverains de **la rue du petit mont** : r. Beauregard

📍 Pour les riverains de **la rue des Bleuets** : r. Beauregard par le clos du Matrais

📍 Pour les riverains de **la rue des Bleuets au delà du clos du Matrais & de la côte / rue de Paris**, ainsi que de la sente au Queu, descendre vers le centre village en prenant garde qu'il n'y ait aucun cycliste ni en amont, ni en aval !! ATTENTION, il est possible qu'ils soient plus rapides qu'un véhicule motorisé dans ce secteur : agissez avec grande prudence !

Circulation perturbée : de 8h à 13h30 Stationnement interdit le long du le tracé !



Venez encourager les athlètes, ils comptent sur votre soutien !

ipns – ne pas jeter sur la voie publique